

# EVAsubaqua

Datenblatt - A-serie



	A25 rgbw	A25 mono
Anwendungen	Private Schwimmbecken	Private Schwimmbecken
Abdecktyp	Satinierte Abdeckung	Satinierte Abdeckung
Strahlungswinkel	Weite Streuung - 120°	Weite Streuung - 120°
Maße Beleuchtungskörper	Vorderseite Ø 117 mm Tiefe 41 mm	Vorderseite Ø 117 mm Tiefe 41 mm
Max. Installationstiefe	25 Meter	25 Meter
Max. Wassertemperatur	40°C	40°C
Kabellänge Beleuchtungskörper (ab Werk)	10/20/30 meter (7 wires: 5x0,5mm <sup>2</sup> , 2x0,25mm <sup>2</sup> ) Kabel ist am Beleuchtungskörper befestigt, um die Wasserdichtheit zu gewährleisten	10/20/30 meter (7 wires: 5x0,5mm <sup>2</sup> , 2x0,25mm <sup>2</sup> ) Kabel ist am Beleuchtungskörper befestigt, um die Wasserdichtheit zu gewährleisten
Max. Kabellänge	Das 10m Kabel kann auf maximal 100 Meter verlängert werden (7x2,5mm <sup>2</sup> )	Das 10m Kabel kann auf maximal 100 Meter verlängert werden (7x2,5mm <sup>2</sup> )
Led-Typ	6x Hochleistungs-Multichip leds	6x Hochleistungs-Mono leds
Farbtemperaturen	6500K - Rgbw Klarweiß 3000K - Rgbww Warmweiß	6500K - Klarweiß 3000K - Warmweiß Mediterran
Lumenleistung led	3000K - Warmweiß: 115 Lm/W 6500K - Klarweiß: 135 Lm/W	3000K - Warmweiß: 115 Lm/W 6500K - Klarweiß: 135 Lm/W
Kühlung	Wasserkühlung auf der Rückseite des Beleuchtungskörpers ist erforderlich	Wasserkühlung auf der Rückseite des Beleuchtungskörpers ist erforderlich
Garantie	4 Jahre	4 Jahre

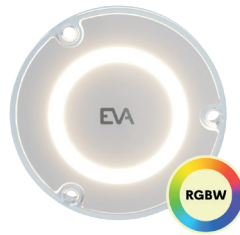


## Power Supply Unit

	A25 rgbw	A25 mono
Maße Powerbox	Länge 230mm, Breite 140mm, Tiefe 95mm	Länge 230mm, Breite 80mm, Tiefe 65mm
Schutzklasse Powerbox	IP65-Gehäuse - Trockener und kondensationsfreier Bereich (Zone 2)	IP65-Gehäuse - Trockener und kondensationsfreier Bereich (Zone 2)
Betriebstemperatur Powerbox	-20°C + 40°C	-20°C + 40°C
Sicherungen Stromversorgung	Kurzschluss, Überlast, Überspannung, SELV, Class 2 Output, doppelte Isolierung	Kurzschluss, Überlast, Überspannung, SELV, Class 2 Output, doppelte Isolierung
Einhaltung von Sicherheitsvorschriften	IEC EN 60598-2-18	IEC EN 60598-2-18
Treiber Input/Output	100-240 Vac / 30Vdc	120-250 Vac / 30Vdc
Wattzahl	25W	25W
Steuerungstechnik	EVA DMX - DMX 512	0-10 Vdc (dimming)/DALI auf Anfrage

# EVAsubaqua

Datenblatt - A-serie



	A50 rgbw	A40 mono
Anwendungen	Sport, Freizeit, Lernschwimmbecken	Sport, Freizeit, Lernschwimmbecken
Abdecktyp	Mikroprisma-Abdeckung	Mikroprisma-Abdeckung
Strahlungswinkel	Weite Streuung - 120°	Weite Streuung - 120°
Maße Beleuchtungskörper	Vorderseite Ø 117 mm Tiefe 41 mm	Vorderseite Ø 117 mm Tiefe 41 mm
Max. Installationstiefe	25 Meter	25 Meter
Max. Wassertemperatur	40°C	40°C
Kabellänge Beleuchtungskörper (ab Werk)	10/20/30 meter (7 wires: 5x0,5mm <sup>2</sup> , 2x0,25mm <sup>2</sup> ) Kabel ist am Beleuchtungskörper befestigt, um die Wasserdichtheit zu gewährleisten	10/20/30 meter (7 wires: 5x0,5mm <sup>2</sup> , 2x0,25mm <sup>2</sup> ) Kabel ist am Beleuchtungskörper befestigt, um die Wasserdichtheit zu gewährleisten
Max. Kabellänge	Das 10m Kabel kann auf maximal 100 Meter verlängert werden (7x2,5mm <sup>2</sup> )	Das 10m Kabel kann auf maximal 100 Meter verlängert werden (7x2,5mm <sup>2</sup> )
Led-Typ	12x Hochleistungs-Multichip leds	12x Hochleistungs-Mono leds
Farbtemperaturen	6500K - Rgbw Klarweiß 3000K - Rgbww Warmweiß	6500K - Klarweiß 3000K - Warmweiß Mediterran
Lumenleistung led	3000K - Warmweiß: 115 Lm/W 6500K - Klarweiß: 135 Lm/W	3000K - Warmweiß: 115 Lm/W 6500K - Klarweiß: 135 Lm/W
Kühlung	Wasserkühlung auf der Rückseite des Beleuchtungskörpers ist erforderlich	Wasserkühlung auf der Rückseite des Beleuchtungskörpers ist erforderlich
Garantie	4 Jahre	4 Jahre



## Power Supply Unit

Maße Powerbox	Länge 230mm, Breite 140mm, Tiefe 95mm	Länge 230mm, Breite 80mm, Tiefe 65mm
Schutzklasse Powerbox	IP65-Gehäuse - Trockener und kondensationsfreier Bereich (Zone 2)	IP65-Gehäuse - Trockener und kondensationsfreier Bereich (Zone 2)
Betriebstemperatur Powerbox	-20°C + 40°C	-20°C + 40°C
Sicherungen Stromversorgung	Kurzschluss, Überlast, Überspannung, SELV, Class 2 Output, doppelte Isolierung	Kurzschluss, Überlast, Überspannung, SELV, Class 2 Output, doppelte Isolierung
Einhaltung von Sicherheitsvorschriften	IEC EN 60598-2-18	IEC EN 60598-2-18
Treiber Input/Output	100-240 Vac / 30Vdc	120-250 Vac / 30Vdc
Wattzahl	50W	40W
Steuerungstechnik	EVA DMX - DMX 512	0-10 Vdc (dimming)/DALI auf Anfrage

# EVAsubaqua A-serie

## Datenblatt - Niche & Cover plate



### EVAsubaqua niche

Material	ABS
Einbautiefe	60 - 70 cm von der Wasseroberfläche bis zur Lampe (bei einer durchschnittlichen Beckentiefe von 150 cm)

#### PP niche

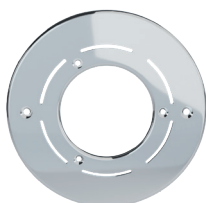
Abmessungen	Ø 126 mm Tiefe 74 mm
-------------	-------------------------

#### PP poly niche

Abmessungen	Ø 126 mm Tiefe 74 mm
-------------	-------------------------

#### Abmessungen an der Vorderseite

Ø 175 mm Tiefe 6 mm
------------------------



### EVAsubaqua cover plate

Material	ABS or stainless steel
Abmessungen	ABS cover plate flanged Ø 190 Inox cover plate flat and flanged Ø 194

#### Finishes

Core edition	Inox gloss White Grey Anthracite
Signature edition	Inox satin Gold Bronze Black